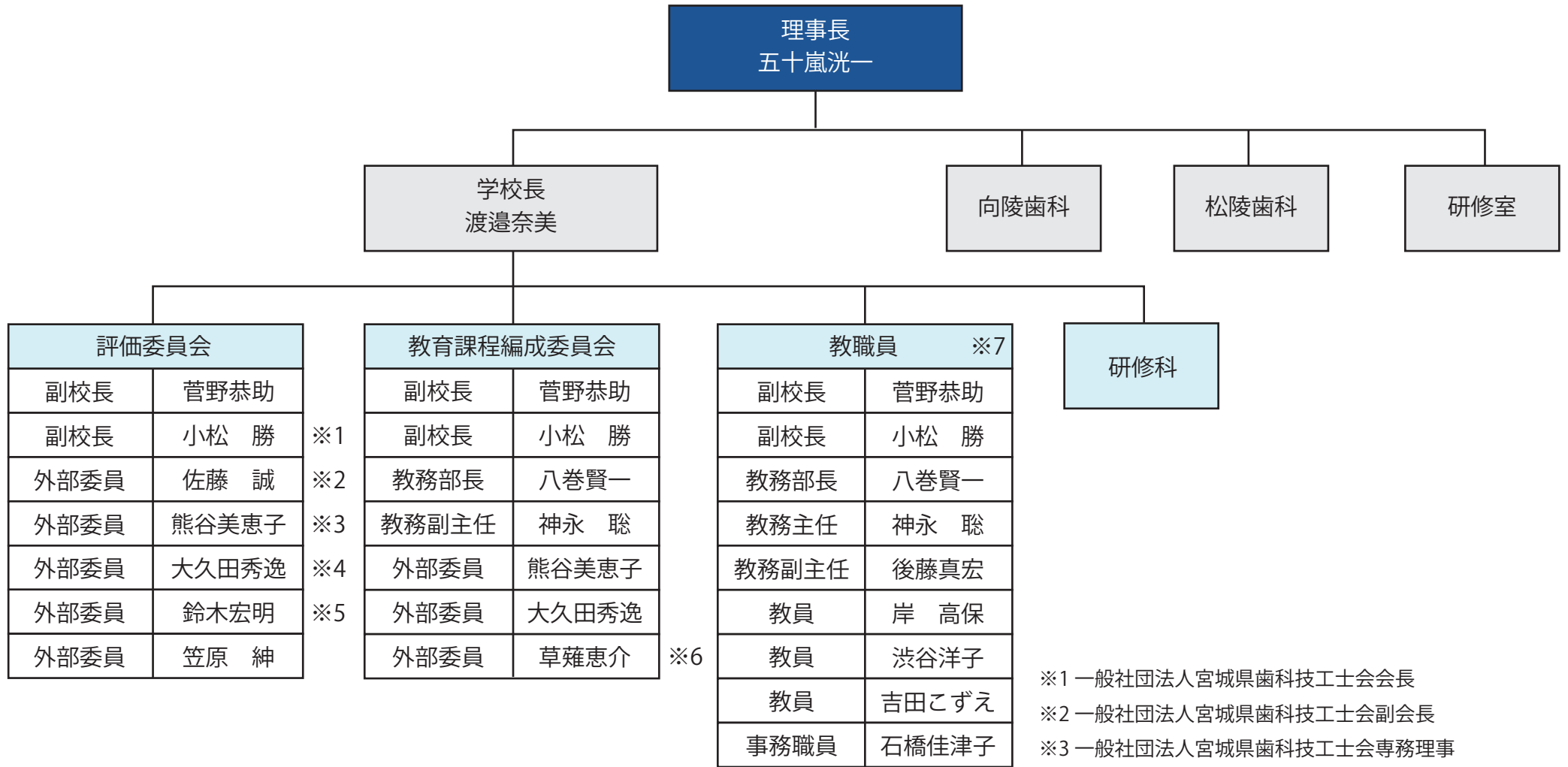


東北歯科技工専門学校組織図

【平成 26 年度】



※1 一般社団法人宮城県歯科技工士会会長
 ※2 一般社団法人宮城県歯科技工士会副会長
 ※3 一般社団法人宮城県歯科技工士会専務理事
 ※4 日本平歯科医院院長
 ※5 薬師堂歯科院長（元東北大学歯学研科）
 ※6 外部非常勤講師（くさなぎオーソテクニカル）
 ※7 教職員は学校教育法（昭和二十二年三月三十一日法律第二十六号）第二百九条第三項、専修学校設置基準（昭和五十一年文部省令第二号）第四十一条一第四十三条に準拠